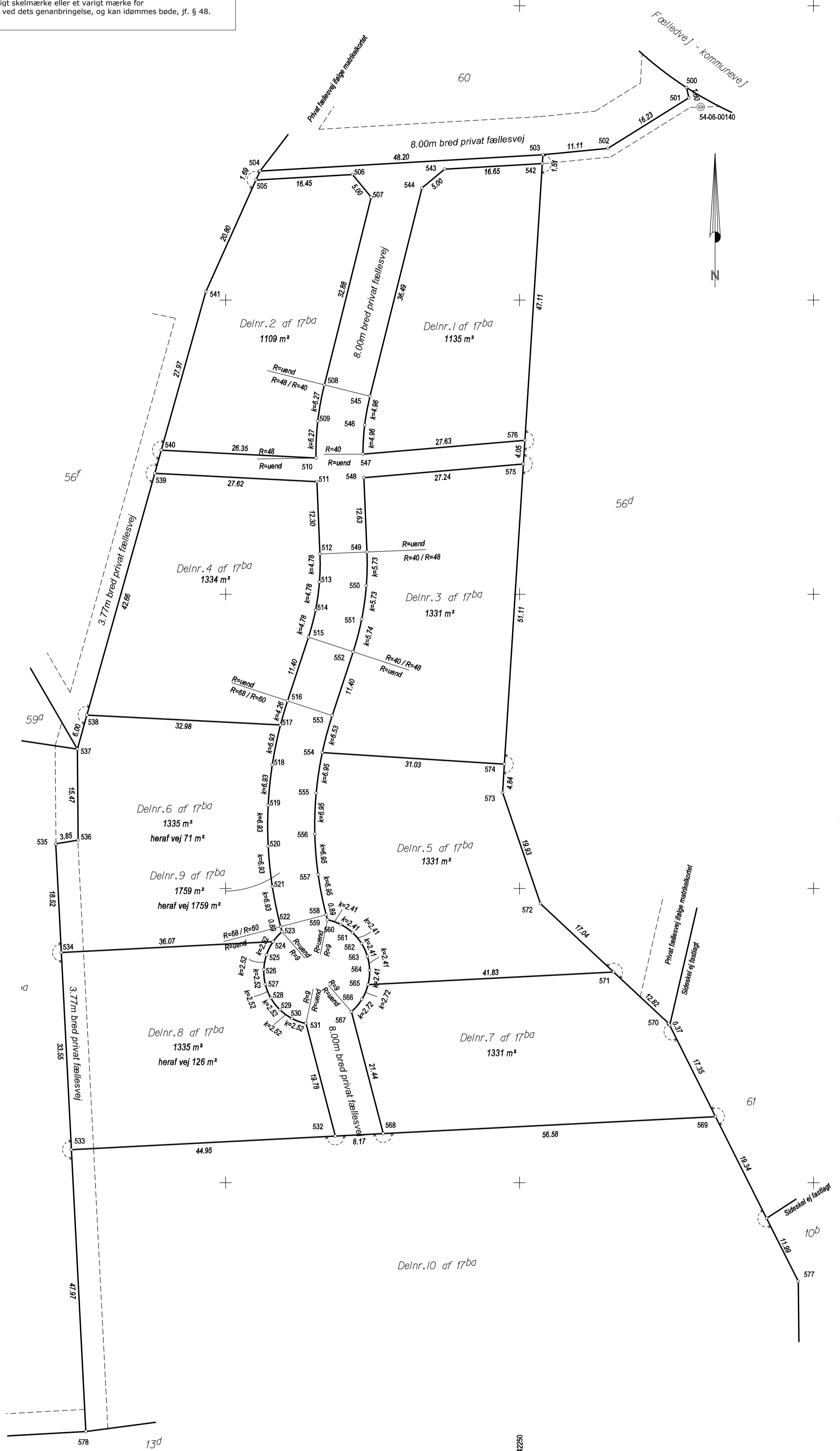


KOORDINATLISTE - system S34J

Nr	Y	X	BEMERKNING
500	333336,111	242221,589	Skelpkt jernrør
501	333334,357	242221,195	Skelpkt gl jernrør
502	333325,775	242234,970	Skelpkt jernrør
503	333324,690	242246,024	Skelpkt jernrør
504	333321,930	242294,143	Skelpkt gl jernrør
505	333320,388	242294,837	Skelpkt jernrør
506	333321,329	242278,416	Skelpkt jernrør
507	333317,478	242275,227	Skelpkt jernrør
508	333285,581	242283,197	Skelpkt jernrør
509	333279,411	242284,316	Skelpkt jernrør
510	333273,147	242284,622	Skelpkt jernrør
511	333269,134	242284,469	Skelpkt jernrør
512	333256,844	242283,953	Skelpkt jernrør
513	333252,066	242284,039	Skelpkt jernrør
514	333247,331	242284,693	Skelpkt jernrør
515	333242,710	242285,908	Skelpkt jernrør
516	333231,877	242289,458	Skelpkt jernrør
517	333227,790	242290,657	Skelpkt jernrør
518	333221,003	242292,055	Skelpkt jernrør
519	333214,110	242292,755	Skelpkt jernrør
520	333207,181	242292,749	Skelpkt jernrør
521	333200,288	242292,039	Skelpkt jernrør
522	333193,506	242290,631	Skelpkt jernrør
523	333192,649	242290,407	Skelpkt jernrør
524	333190,958	242291,915	Skelpkt jernrør
525	333188,701	242293,039	Skelpkt jernrør
526	333186,220	242293,491	Skelpkt jernrør
527	333183,711	242293,238	Skelpkt jernrør
528	333181,371	242292,299	Skelpkt jernrør
529	333179,383	242290,747	Skelpkt jernrør
530	333177,904	242288,705	Skelpkt jernrør
531	333177,048	242286,330	Skelpkt jernrør
532	333157,910	242281,329	Skelpkt jernrør
533	333155,609	242326,221	Skelpkt jernrør
534	333189,111	242327,939	Skelpkt jernrør
535	333207,602	242328,887	Skelpkt gl jernrør
536	333208,219	242325,087	Skelpkt gl beton
537	333223,688	242325,218	Skelpkt gl jernrør
538	333229,466	242323,594	Skelpkt jernrør
539	333270,538	242312,052	Skelpkt jernrør
540	333274,486	242310,942	Skelpkt jernrør
541	333301,417	242303,374	Skelpkt gl jernrør
542	333323,182	242246,119	Skelpkt jernrør
543	333322,228	242262,740	Skelpkt jernrør
544	333319,040	242266,591	Skelpkt jernrør
545	333283,642	242275,435	Skelpkt jernrør
546	333278,760	242276,337	Skelpkt jernrør
547	333273,805	242276,628	Skelpkt jernrør
548	333269,802	242276,490	Skelpkt jernrør
549	333257,179	242275,960	Skelpkt jernrør
550	333251,445	242276,063	Skelpkt jernrør
551	333245,765	242276,848	Skelpkt jernrør
552	333240,218	242278,306	Skelpkt jernrør
553	333229,386	242281,856	Skelpkt jernrør
554	333223,080	242283,549	Skelpkt jernrør
555	333216,209	242284,587	Skelpkt jernrør
556	333209,265	242284,823	Skelpkt jernrør
557	333202,341	242284,255	Skelpkt jernrør
558	333195,529	242282,891	Skelpkt jernrør
559	333194,672	242282,667	Skelpkt jernrør
560	333193,869	242280,393	Skelpkt jernrør
561	333192,491	242278,413	Skelpkt jernrør
562	333190,637	242276,871	Skelpkt jernrør
563	333188,440	242275,876	Skelpkt jernrør
564	333186,058	242275,501	Skelpkt jernrør
565	333183,659	242275,772	Skelpkt jernrør
566	333181,149	242276,830	Skelpkt jernrør
567	333179,071	242278,590	Skelpkt jernrør
568	333158,329	242273,170	Skelpkt jernrør
569	333161,226	242216,660	Skelpkt jernrør
570	333177,056	242224,617	Skelpkt jernrør
571	333185,801	242233,993	Skelpkt jernrør
572	333197,423	242246,452	Skelpkt jernrør
573	333216,285	242252,884	Skelpkt jernrør
574	333221,120	242252,578	Skelpkt jernrør
575	333272,130	242249,350	Skelpkt jernrør
576	333276,167	242249,095	Skelpkt jernrør
577	333133,229	242202,587	Skelpkt gl. mål
578	333107,701	242323,765	Skelpkt gl. mål
54-06-00023	332988,342	242203,563	MV - punkt
54-06-00140	333332,794	242219,187	MV - punkt
54-06-00141	333444,824	242272,548	MV - punkt



X = 242350
Y = 333150

X = 242350
Y = 333100

Udstykning vedr. matr.nr. 17-ba

Ejerlav: Hundeleve By, Jelstrup
Kommune: Hjørring Kommune
Opmålt i: oktober 2012
Målforhold: 1: 500
Landinspektør j.nr.: 40053

Peder Bønnelycke
Landinspektør

Dato: 26. oktober 2012

Landinspektørfirmaet



Birk og Boe I/S

Nørrebro 11, 9800 Hjørring
Tlf. 98 92 16 00
info@birkogboe.dk

Signaturforklaring

--- : Blindt skel, der ikke bortfalder

Mål eller koordinater, der kun er til brug ved indlæggningen på matrikelkortet, er angivet med klamme.

Mål eller koordinater, der er overført fra en sag, der tidligere er indsendt til Kort & Matrikelstyrelsen, er mærket med GL.

Andre signaturer:
Se DS 104 og 198